

ALUMANATION® 301

**Le meilleur chemin pour protéger
vos surfaces métalliques!**



RPM/Belgium N.V.

Alteco Technik GmbH

An **RPM** Company

Alumanation® 301

Le revêtement protecteur “hautes performances” pour le métal

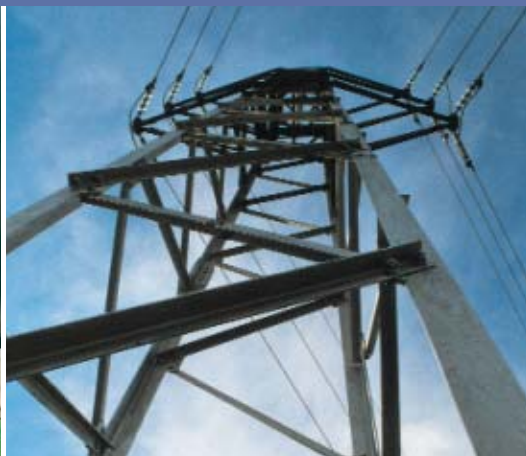


Alumanation® 301 est un revêtement “hautes performances” pour la protection anticorrosion et l’étanchéité des structures métalliques telles que toitures, bardages de façades, réservoirs de stockage, ponts, charpentes, grues, tuyauteries, antennes et pylones électriques, etc...

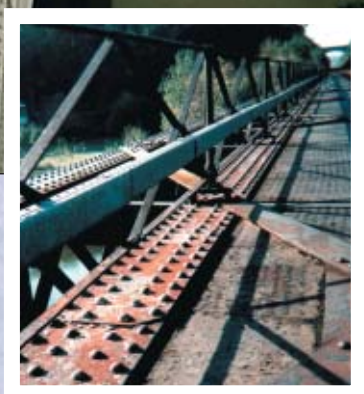
Alumanation® 301 est une peinture solvantée de première qualité pour la maintenance industrielle. Sa formulation se compose de bitume, d’huiles non-séchantes, d’un mélange de fibres naturelles et synthétiques et de pigments d’aluminium.

Avantages

- Revêtement haute viscosité, applicable à raison de 0,8 litres/m² sur une couche pour obtenir un film sec de 350 microns.
- Préparation de la surface par lavage haute pression ou brossage mécanique. Aucune nécessité de sablage.
- Adhère parfaitement sur les surfaces brutes.
- Le pigment d’aluminium favorise la réflexion de la chaleur ce qui produit un abaissement important de la température dans le bâtiment en bardages métalliques dans les climats ensoleillés.
- Le revêtement reste en excellente condition, même 20 ans après son application. Il tient d’une manière continue et homogène sans craquellement, même sous des climats avec des écarts de températures très importants.
- Ce revêtement monocouche offre une performance à la fois d’étanchéité, d’anticorrosion ainsi qu’une performance d’enrobage totale.
- Alumanation® 301 possède une sélection complète d’accessoires compatibles. Ces accessoires allongent la rangée de problèmes de maintenance industrielle.
- L’application peut se faire à l’airless ou à la brosse.
- Bonne résistance chimique aux acides et alcalis.
- 45 minutes après l’application, les structures traitées peuvent rester exposées à la pluie.



Alumanation® 301 a été utilisé dans le monde entier dans tous les types d'environnements et conditions climatiques pour protéger le métal contre la corrosion!



Alumanation® 301 a reçu des approbations et des certificats de différentes autorités autour du monde, sur une période s'étalant sur plus de vingt ans.

Ces approbations et certificats ont donné la crédibilité du produit pour l'Assurance Garantie qui est disponible avec Alumanation® 301. Nous pouvons citer:

- Approbation VERITAS
- Certificat de "Staatliches Materialprüfungsamt Nordrhein - Westfalen", Allemagne
- Certificat de EMPA, Suisse
- Test au brouillard salin, ASTM B117, 1000 heures
- Certificat SNCF n° 12185/96

PROTECTIVE  QUALITY®

Propriétés physiques	Valeur	Méthode d'essai
Densité:	1,06 ± 0,2	ASTM D-1475
Extrait sec en poids:	61% ± 1%	ASTM D-1353
Extrait sec en volume:	47% ± 1%	ASTM D-1475
Couleur:	aluminium	
Temps de séchage:	24 heures	ASTM D-1640
Consommation:	0,8 l/m ²	
Film sec pour 0,8 l/m ² :	min. 350 microns	
Arrosage artificiel Xenon test 2000 heures:	aucune modification évidente	DIN 53 357
Test d'adhésion après 1000 h. d'immersion saline:	0,12 N/mm ²	DIN ISO 4624

Pour plus d'information, voir la fiche technique Alumanation® 301.

Produits du Système ALUMANATION® 301

VULKEM® 116

Un mastic polyuréthane monocomposant, à haute élasticité pour assurer l'étanchéité des joints de dilatation, raccords d'évacuation, murs, ventilations, etc...

ALUMAFLASH® ET POLYFLASH®

Ce sont deux bandes auto-adhésives, hautement élastiques, qui s'utilisent avant l'application de Alumanation® 301 pour réparer et étancher des recouvrements, joints, trous de rouille, raccords, etc... La surface Alumaflash® est munie d'une feuille d'aluminium, celle de Polyflash® d'une finition géotextile.

Cette brochure n'est pas destinée à établir des recommandations d'application de nos produits. A notre meilleure connaissance, les informations citées sont vraies et fiables au moment de leur édition, mais modifiables à chaque moment sans avis préalable. Aucune partie de cette brochure ne peut être copiée sans autorisation écrite de RPM/Belgium N.V. - © RPM/Belgium N.V.

Garantie

RPM/Belgium N.V. et Alteco Technik GmbH garantissent que tous leurs produits sont exempts de défauts et s'engagent à remplacer tous produits prouvés être défectueux. Les informations contenues dans cette brochure sont supposées être précises et fiables. Il incombe à la responsabilité de l'acheteur de déterminer quel produit de la gamme RPM/Belgium N.V. et Alteco Technik GmbH convient à son usage.

RPM/Belgium N.V. et Alteco Technik GmbH sont des filiales de RPM Inc., USA, société américaine du secteur public cotée en bourse et sont des fabricants de systèmes de revêtements de sol, de murs, de produits d'étanchéité et de membranes. RPM/Belgium N.V. et Alteco Technik GmbH sont homologuées par Lloyd's comme sociétés ISO 9001.



Distribué par:

RPM/Belgium N.V.

Industriepark Noord · H. Dunantstraat 11B · B-8700 Tielt
Tel.: + 32 (0) 51 / 40 38 01 · Fax: + 32 (0) 51 / 40 55 90
E-mail: rpm@rpm-belgium.be · http://www.rpm-belgium.be

Alteco Technik GmbH

Raiffeisenstraße 16 · D-27239 Twistringen
Tel.: + 49 (0) 42 43 / 92 95 0 · Fax: + 49 (0) 42 43 / 33 22
E-mail: info@alteco-technik.de · http://www.alteco-technik.de

