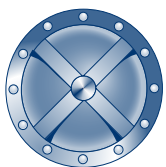


# MONILE®

*Sol spécialement conçu pour l'industrie agro-alimentaire.  
Reste anti-dérapant quand il est humide.*



**RPM BELGIUM**  
PROTECTIVE QUALITY®

**Vandex®**

# MONILE®

*Conçu pour les industries Agro-alimentaires et plus particulièrement celles dont le sol est toujours humide.*

- Depuis 1959 plusieurs millions de m<sup>2</sup> de Monile ont été appliqués en Europe, Afrique, Asie au Moyen-Orient et aux Etats Unis.
- Des références d'applications ayant plusieurs dizaines d'années d'ancienneté.
- Une formulation unique à base d'une dispersion de copolymères acryliques, d'un liant hydraulique modifié pigmenté et de quartz d'une granulométrie spécifique.
- Professionnalisme et savoir faire des applicateurs travaillant depuis plus de 30 ans avec RPM Belgique NV.
- Certification et tests internationaux CSTB, EN13813 EN 1504-2, CNAMTS, logo CE, Naval USA, USDA, CEBTP, ...

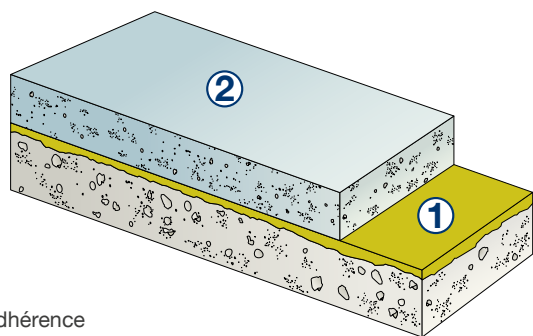


## AVANTAGES

- L'absence de toxicité en font le choix idéal pour un grand nombre d'industries
- Reste anti-dérapant sur un sol humide en présence de sang, graisse ou d'huile
- Le sang, l'urine, les huiles et les graisses n'affectent pas le Monile
- Le Monile répond aux normes d'hygiène et de sécurité exigées dans l'industrie agro-alimentaire
- La réalisation d'angles au fer à gorge rendent le nettoyage aisé
- excellente résistance mécaniques (dureté, choc, abrasion) idéal pour l'industrie mécanique
- Facile a nettoyer à l'aide de détergents alcalins en combinaison avec de la vapeur ou de l'eau à haute pression
- Résistance à la compression > 50N/mm<sup>2</sup>
- Idéal pour la remise en état des vieux bétons.
- Applicable sur supports humides
- Maintenance ou réparation très aisées

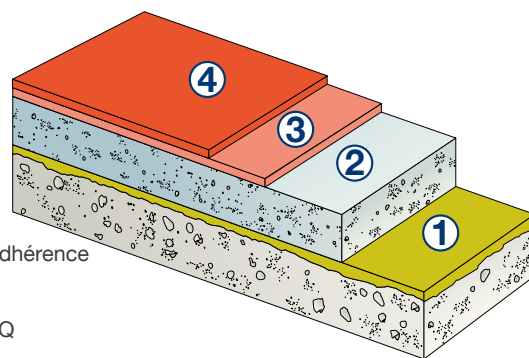
- **Sans solvant**
- **Ininflammable**
- **Très durable et solide**
- **Facile à réparer**

## SYSTEME POUR DES ZONES MOUILLÉES



1. Couche d'adhérence
2. Monile

## SYSTEME POUR DES ZONES SÈCHES



1. Couche d'adhérence
2. Monile
3. Monepox AQ
4. Monepox AQ



**VOTRE SOL INDUSTRIEL EST AVEC LE MONILE LONGTEMPS ET DURABLEMENT PROTÉGÉ!**

## APPLICATIONS RECOMMANDÉES

### AGRO-ALIMENTAIRE

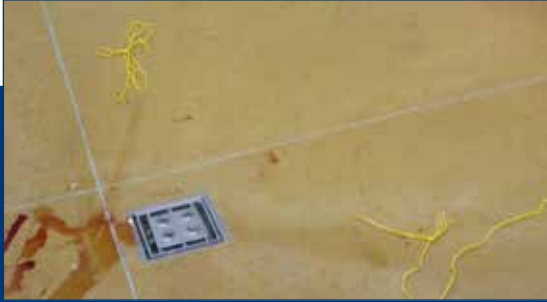
- Abattoirs
- Industries de transformations des produits carnés
- Stockage et transport des produits de la mer
- Brasseries
- Industrie des boissons\*
- Industrie des fruits et légumes

### INDUSTRIES MECANQUES

- Halls de production
- Lignes d'assemblages
- Halls de stockage
- Industrie automobile
- Industrie lourde
- Garages

*\*Suivant le type de boisson il est préférable d'interroger notre service technique pour validation.*

# REFERENCES



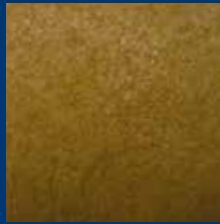
## COULEURS

*Monile® est disponible en plusieurs couleurs standard.*

Remarque: les couleurs sont approximatives en raison des limitations d'impression.



**ROUGE**



**OCRE**



**VERT**



**BLEU**



**GRIS CIMENT**



**GRIS ANTRACITÉ**

Cette brochure n'est pas destinée à établir des recommandations d'application de nos produits. A notre meilleure connaissance, les informations citées sont vraies et fiables au moment de leur édition, mais modifiables à chaque moment sans avis préalable. Aucune partie de cette brochure ne peut être copiée sans autorisation écrite de RPM/Belgium N.V. - © RPM/Belgium N.V.

### **GARANTIE**

RPM/Belgium N.V. et Alteco Technik GmbH garantissent que tous leurs produits sont exempts de défauts et s'engagent à remplacer tous produits prouvés être défectueux. Les informations contenues dans cette brochure sont supposées être précises et fiables. Il incombe à la responsabilité de l'acheteur de déterminer quel produit de la gamme RPM/Belgium N.V. et Alteco Technik GmbH convient à son usage.

**DISTRIBUÉ PAR:**



*RPM/Belgium N.V. et Alteco Technik GmbH sont des filiales de RPM Inc., USA, société américaine du secteur public cotée en bourse et sont des fabricants de systèmes de revêtements de sol, de murs, de produits d'étanchéité et de membranes. RPM/Belgium N.V. et Alteco Technik GmbH sont homologués par Lloyd's comme sociétés ISO 9001.*

### **RPM BELGIUM N.V.**

H. Dunantstraat 11B • B-8700 Tielt • T.: +32 (0) 51 40 38 01

### **ALTECO TECHNIK GMBH**

Raiffeisenstraße 16 • D-27239 Twistringen • T.: +49 (0) 42 43 92 95 0

### **HERMETA GMBH**

Kanalstraße 11 • D-12357 Berlin • T.: +49 (0) 30 661 70 72

### **MONILE FRANCE SARL**

10, rue de la Lande • F-35430 St. Jouan des Guerets • T.: +33 (0) 608 86 96 56

### **ALTECO POLYMER SYSTEMS**

901 North Newkirk Street • MD 21205 Baltimore • T.: +1 (0) 484 809 4795

### **VANDEX INTERNATIONAL LTD**

Rötistrasse 6 • CH-4501 Solothurn • T.: +41 (0) 32 626 36 36

### **VANDEX ISOLIERMITTEL GMBH**

Industriestraße 19-23 • D-21493 Schwarzenbek • T.: +49 (0) 41 51 89 15 0

### **VANDEX AG**

Rötistrasse 6 • CH-4501 Solothurn • T.: +41 (0) 32 626 36 46